



АДМИНИСТРАЦИЯ ГОРОДА ПЕРМИ
ДЕПАРТАМЕНТ ЗЕМЕЛЬНЫХ ОТНОШЕНИЙ

РЕШЕНИЕ

о размещении объектов № 21-01-44-1026 от 18 АВГ 2020

г. Пермь, ул. Сибирская, 15

Департамент земельных отношений администрации города Перми в соответствии с пунктом 3 статьи 39.36 Земельного кодекса Российской Федерации, Положением о порядке и условиях размещения объектов на землях или земельных участках, находящихся в государственной или муниципальной собственности, на территории Пермского края без предоставления земельных участков и установления сервитутов, публичного сервитута, утвержденным постановлением Правительства Пермского края от 22.07.2015 № 478-п

разрешает ООО «А/К 1595» (ИНН 5906052896, ОГРН 1035900993589, место нахождения: 614017, Пермский край, г. Пермь, ул. Соликамская, д. 317)

размещение объекта: проезд к земельному участку с кадастровым номером 59:01:3810302:517.

на землях: государственная собственность на которые не разграничена

на срок: 12 месяцев

местоположение: Пермский край, г. Пермь, Орджоникидзевский район, ул. Соликамская

Территория, согласно схеме, расположена в зонах с особым условием использования территорий: охранный зона объектов электросетевого хозяйства, приаэродромная территория аэродрома аэропорта Большое Савино.

ООО «А/К 1595»:

1. Соблюдать порядок использования земельных участков, установленный постановлением Правительства Российской Федерации от 24.02.2009 № 160 «О порядке установления охранных зон объектов электросетевого хозяйства и особых условий использования земельных участков, расположенных в границах таких зон»;

2. Соблюдать правила охранных зон воздушного пространства, установленные постановлением Правительства Российской Федерации от 11.03.2010 № 138 «Об утверждении Федеральных правил использования воздушного пространства Российской Федерации»;

Приложение: Схема предполагаемых к использованию земель или части земельного участка на 1 л. в 1 экз.

Начальник отдела предоставления
земельных участков по работе
с юридическими лицами



Н.М.Санникова

Схема предполагаемых к использованию земель или части земельного участка

Объект: Проезд к земельному участку с кадастровым номером 59:01:3810302:517

Местоположение: Пермский край, г. Пермь, Орджоникидзевский район, ул. Соликамская

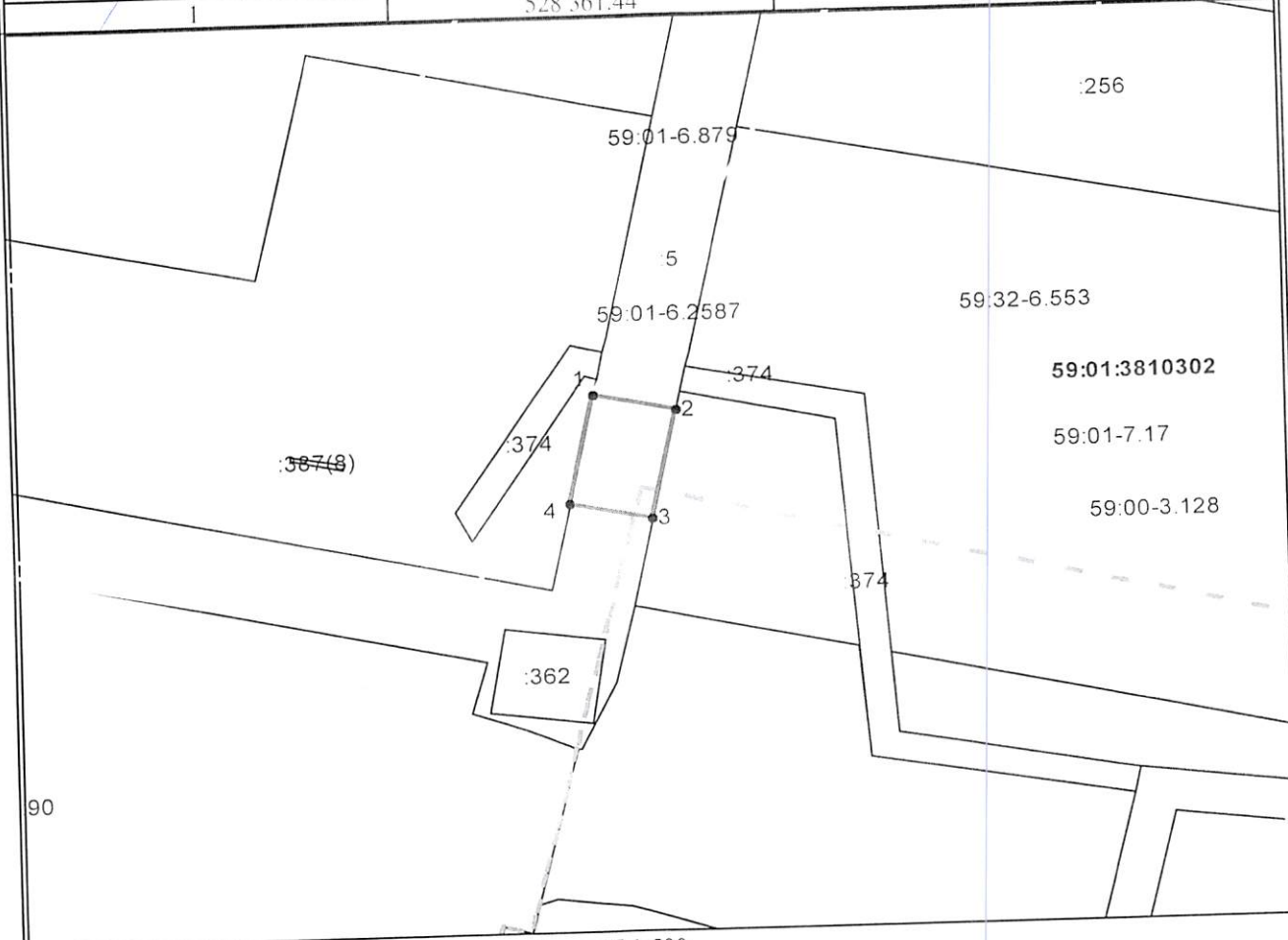
Площадь земель или части земельного участка, кв. м 44

Категория земель: земли населенных пунктов

Вид разрешенного использования (при наличии): -

Система Координат МСК-59

Обозначение характерных точек границы	Координаты, м	
	X	Y
	2	3
1	528 361.44	2 238 796.56
1	528 360.25	2 238 801.98
2	528 352.43	2 238 800.28
3	528 353.62	2 238 794.88
4	528 361.44	2 238 796.56
1		



Масштаб 1:500

Описание границ смежных землепользователей:

Описание границ смежных землепользователей:
от 1 точки до 2 точки, от 3 точки до 4 точки, от 5 точки до 6 точки, от 9 точки до 10 точки, от 11 точки до 12 точки -границы земельного участка с кадастровым номером 59:01:3810302:374
от 4 точки до 1 точки, от 2 точки до 3 точки, от 6 точки до 7 точки, от 10 точки до 11 точки, от 12 точки до 9 точки -земли, государственная собственность на которые не разграничена

Условные обозначения:

- Граница зон с особым использованием территории
Граница образуемого земельного участка
Граница квартала
Граница территории пашной земли
- Граница земельного участка, учтенного в ГКН
Кадастровый номер квартала
Кадастровый номер земельного участка
- 59:01:3810302
15

Заявитель:

(подпись, расшифровка подписи)

Верно